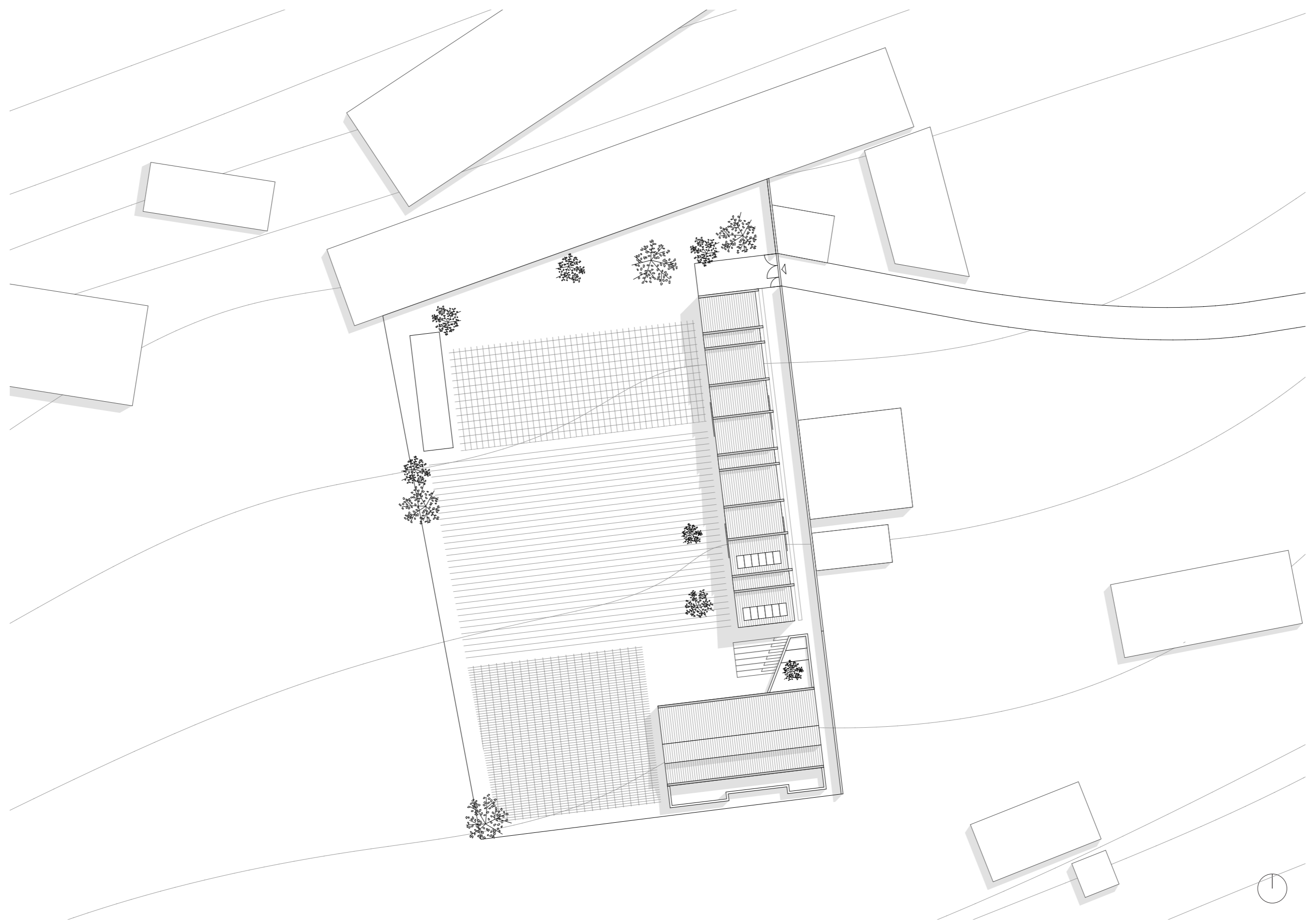


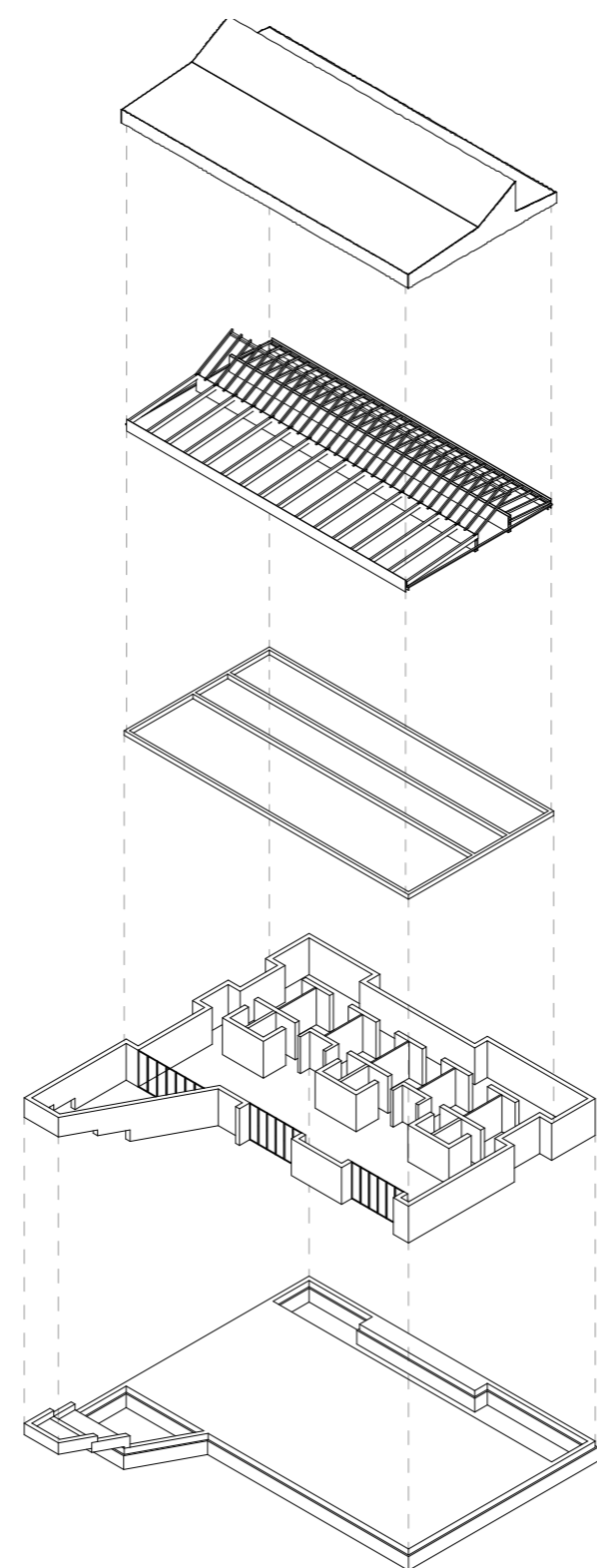
Entwurfs- und Realisierungsprojekt: Internat für die Landwirtschaftsschule Bella Vista Bolivien



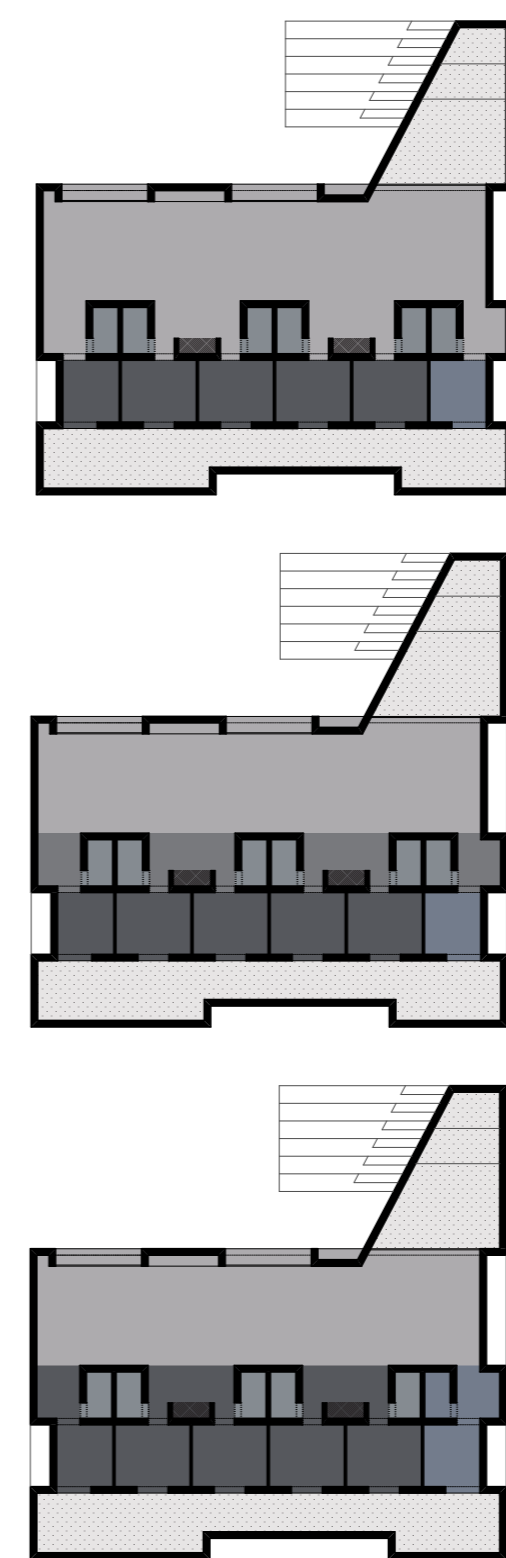
Außenperspektive



Lageplan 1:500



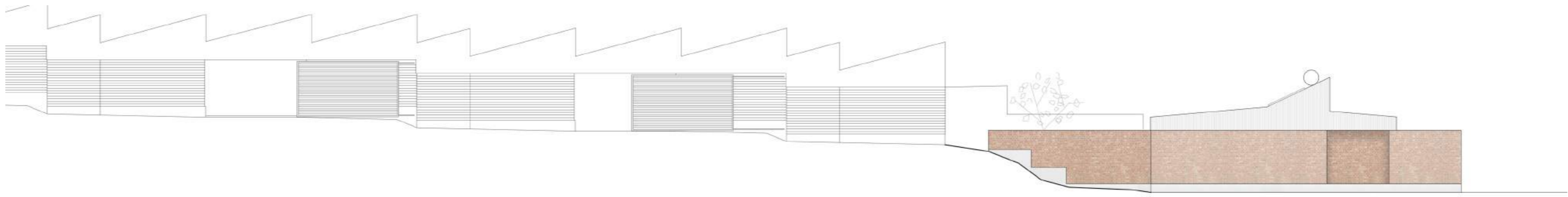
Axonometrie



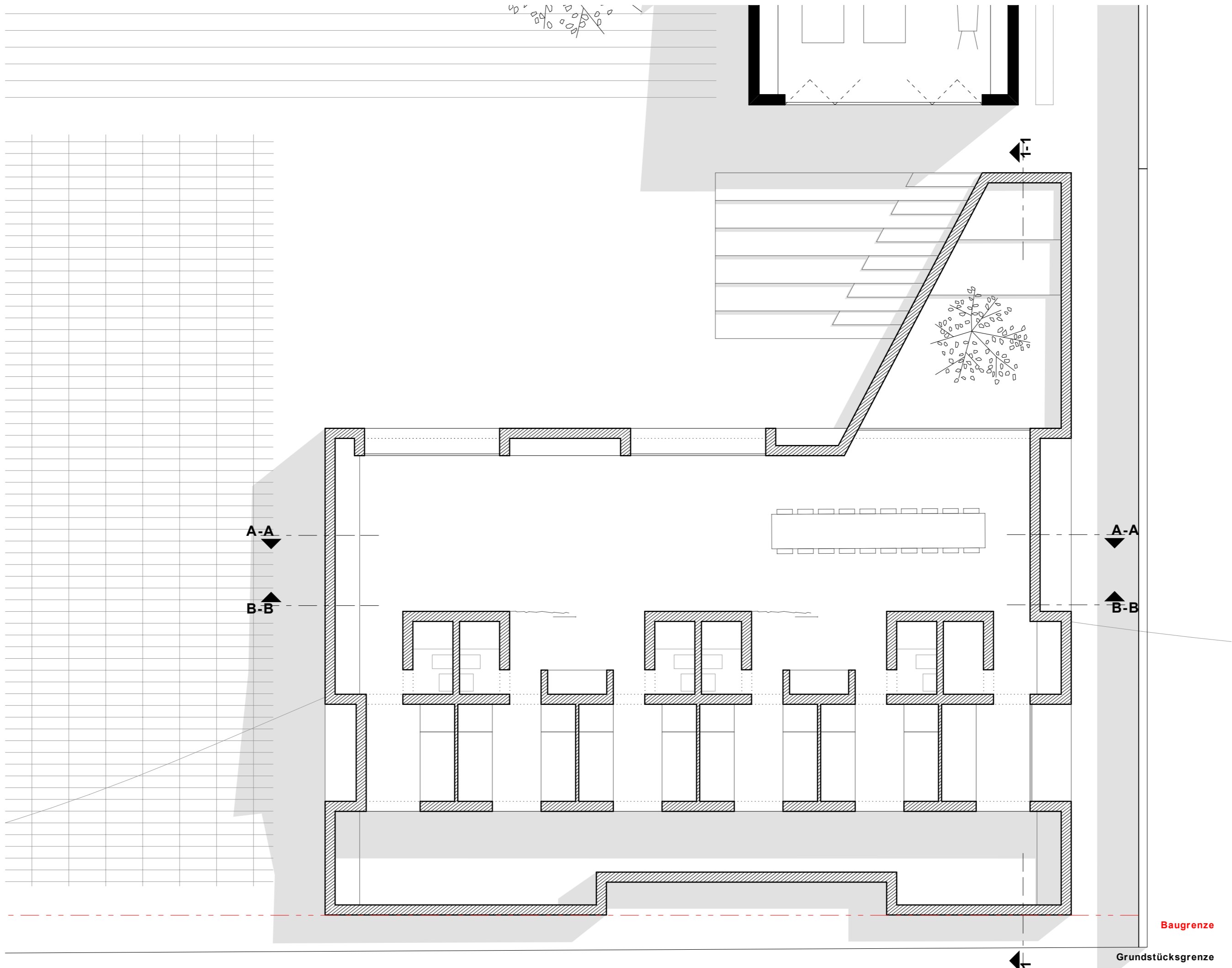
- Gemeinschaft
- Schlafen
- Küche
- Sanitär
- Zwischenzone
- Patis

Piktogramm Zonierung

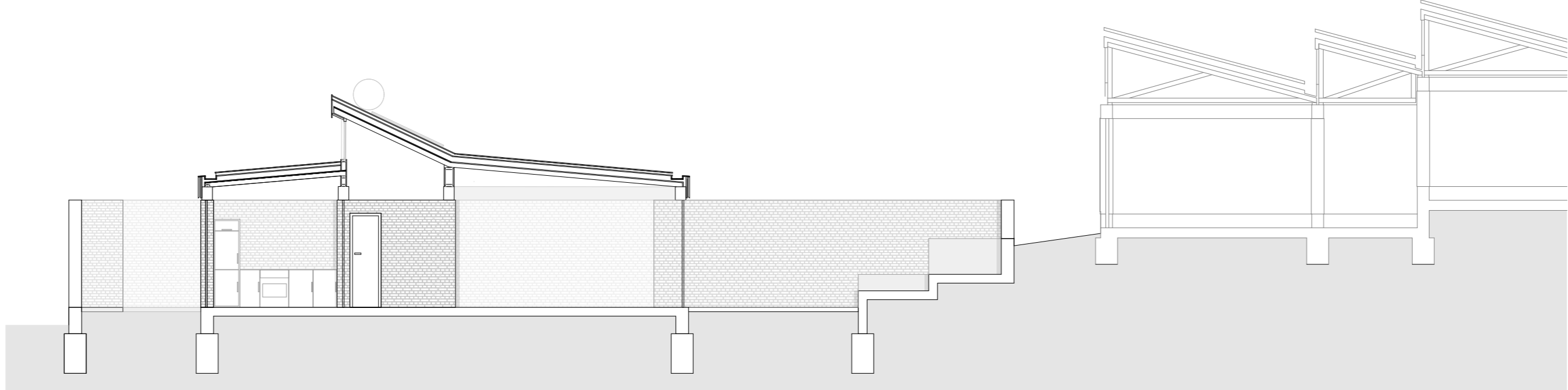
Entwurfs- und Realisierungsprojekt: Internat für die Landwirtschaftsschule Bella Vista Bolivien



Ansicht West 1:200



Grundriss 1:100

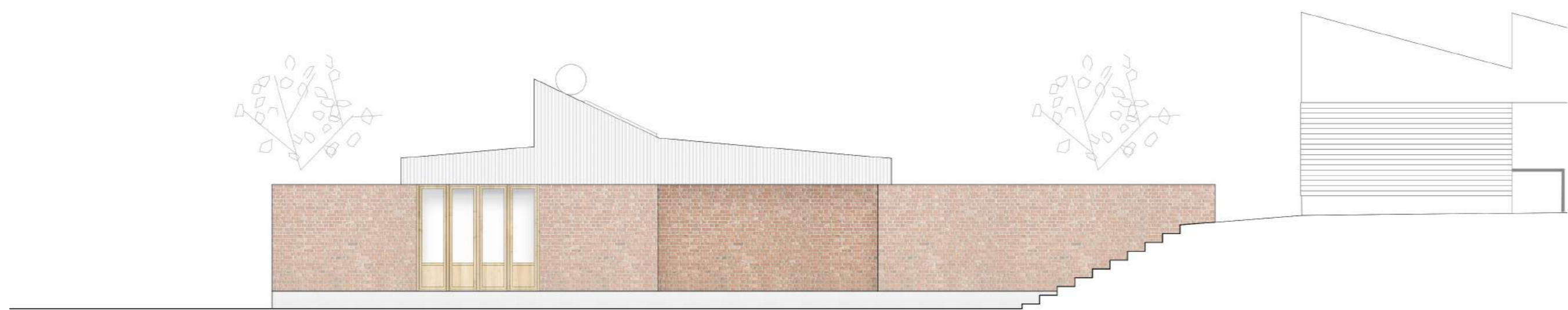


Schnitt 1-1 1:100

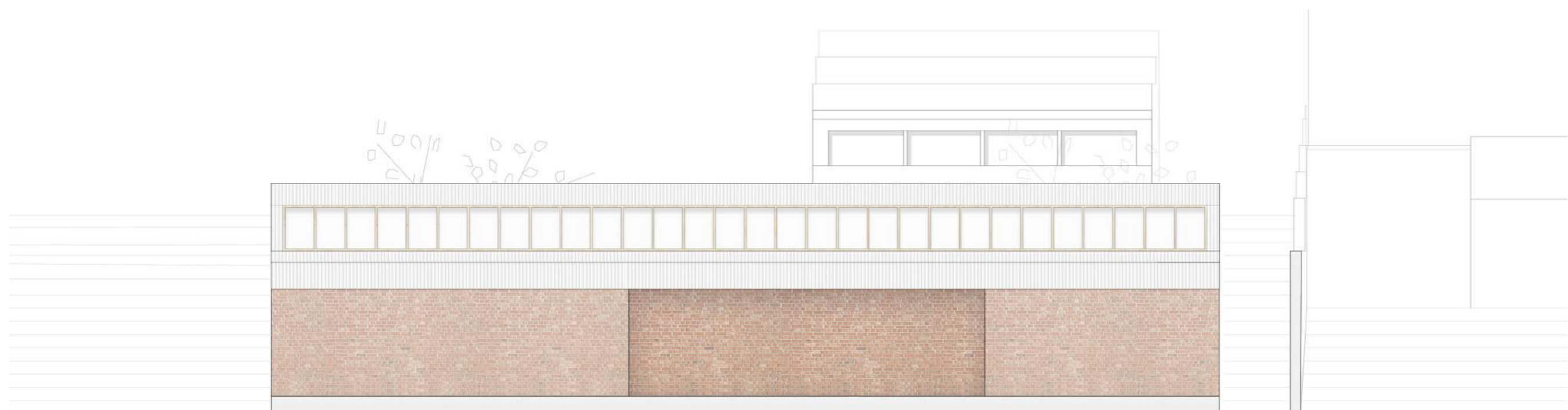
Entwurfs- und Realisierungsprojekt: Internat für die Landwirtschaftsschule Bella Vista Bolivien



Außenperspektive



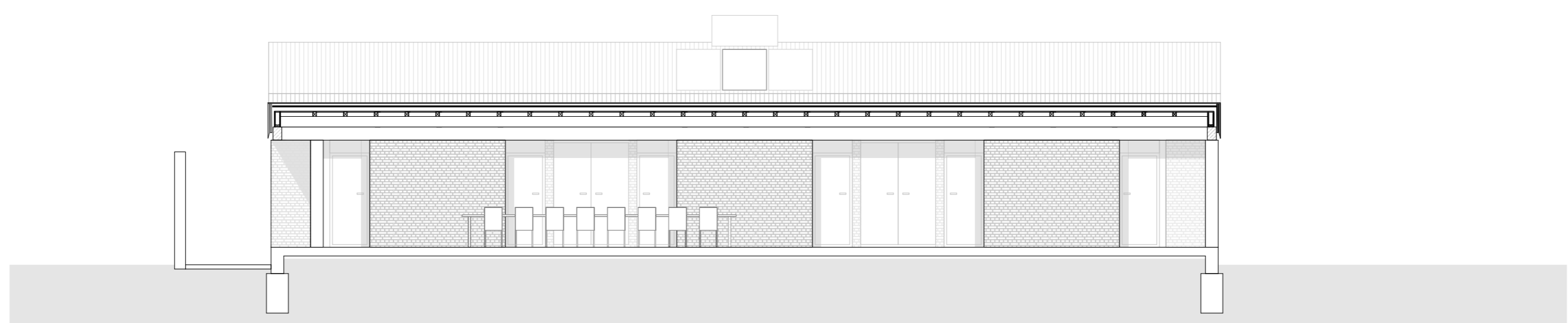
Ansiht Ost 1:100



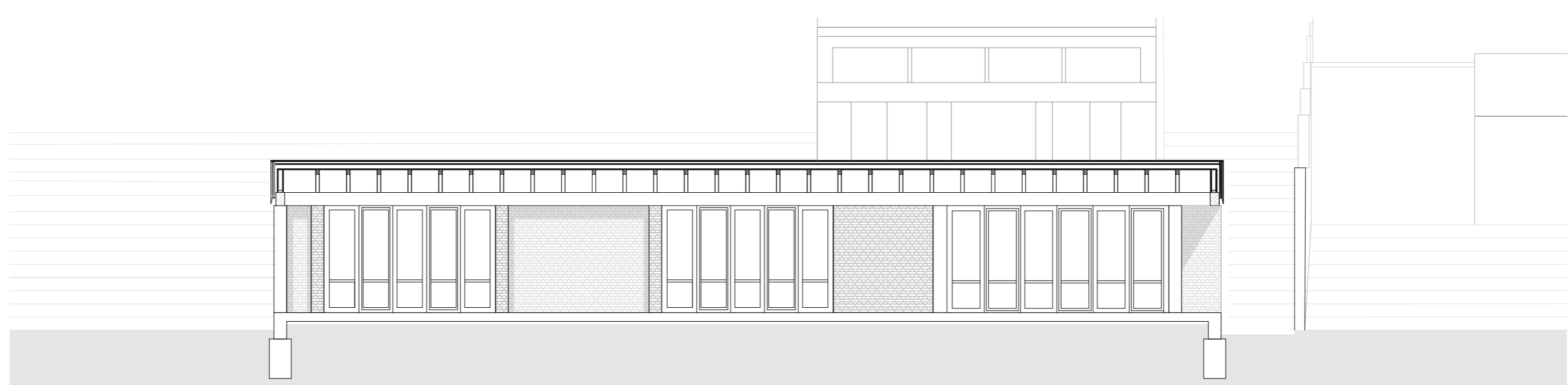
Ansiht Sud 1:100



Ansiht Nord 1:100



Schnitt A-A 1:100



Schnitt B-B 1:100